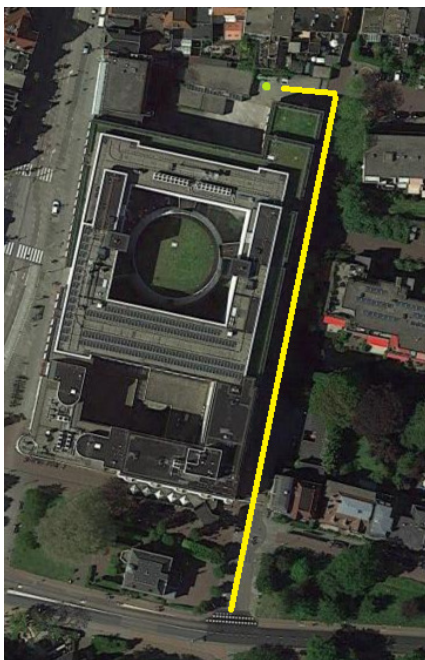


In dit (herziene) document Toelichting schouw, verstrekt bij NvI 3, is voor alle locaties een plattegrond te vinden waarin in het geel de aanrijdroute wordt aangegeven en een groene stip te zien is waarmee de locatie wordt aangegeven waar de afvalcontainers geplaatst zijn. Voor sommige locaties zijn extra foto's toegevoegd.

Haarlem Houtplein

Voor het Houtplein geldt dat het afval door opdrachtnemer opgehaald wordt aan de achterkant van het pand te benaderen via de Wagenmakerslaan. De Wagenmakerslaan heeft een aslastbeperking van 5,0t, bij het inrijden van de Wagenmakerslaan is dit aangegeven met een bord (zie hieronder op de foto aangegeven met een rode pijl). De Wagenmakerlaan is een doodlopende straat, de toegang tot het pand bevindt zich aan het einde aan de linkerkant achter het hek (de opening is 3,89 breed). Voor een grote vrachtwagen is het niet mogelijk om op de Wagenmakerslaan te draaien. De chauffeur zal daarom achteruit de Wagenmakerslaan op moeten rijden.



Op het terrein achter het hek heeft Opdrachtgever een containerruimte waar alle afvalcontainers staan inclusief de mini perscontainer voor het kartonafval. Om toegang te krijgen tot de containerruimte moet er aangebeld worden bij de intercom naast de toegangsdeur. De containerruimte zal vervolgens op afstand geopend worden waarna de opdrachtnemer de containers uit de ruimte kan pakken om buiten het terrein te wisselen of ledigen.

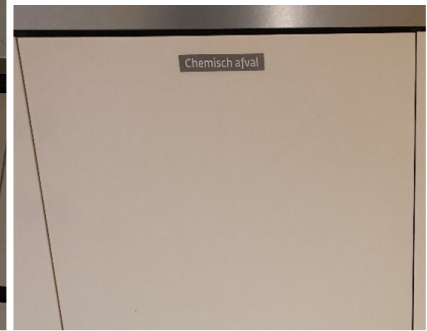


Perscontainer



Toegangsdeur containerruimte

Voordat het afval in de afvalcontainers terecht komt wordt het door de schoonmaak in pandig ingezameld. Dit gebeurt op alle verdiepingen op verschillende plekken, in de zogenaamde huiskamers, de servicescorners, het vergadercentrum, het restaurant en de keuken. In de servicescorners staan afvalbakken verwerkt in kasten voor restafval, koffiebekers, papier, karton en klein chemisch afval.



In de huiskamers, het vergadercentrum en het bedrijfsrestaurant staan afvalbakken voor restafval, GFT, PBD (Plastic, Blik en Drinkpakken) en koffiebekers (op de rechterfoto staat de tekst kartonnen bekers maar dit moet zijn rietsuikervezelbekers). Voor de zogenaamde huiskamers geldt dat de verschillende afvalbakken zijn weggewerkt in het keukenblok van de huiskamer, er staan dus geen losse afvalbakken op de vloer. **Behalve In de grote vergaderzalen, heir staan afvalbakken voor bekers en restafval zoals in de afbeeldingen hierboven te zien.**



Afvalbak voor plastic in de huiskamer Houtplein



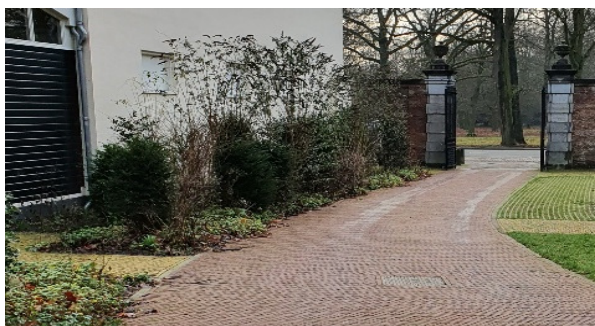
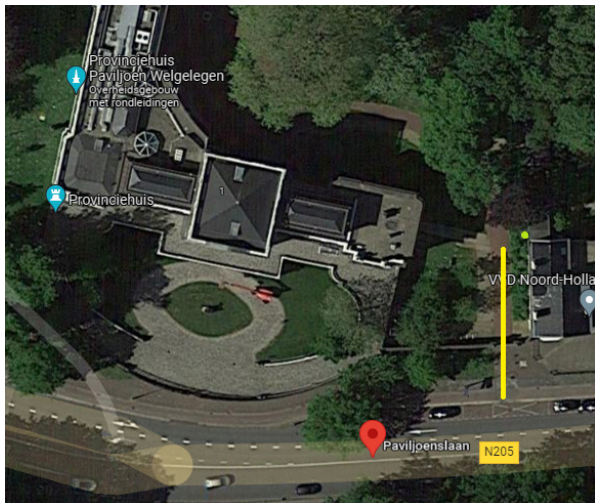
Afvalbak voor bekers in de huiskamer Houtplein



Afvalbak voor GFT (links) en bedrijfsafval (rechts) in de huiskamer Houtplein

Haarlem Dreef en Paviljoenslaan

Voor de locatie Dreef en Paviljoenslaan geldt dat het afval door opdrachtnemer opgehaald wordt via de ingang aan de Paviljoenslaan. Hier zal de vrachtwagen achteruit het hek op de foto moeten passeren om de binnentuin te kunnen betreden (dit hek is 3m breed). In de binnentuin zit direct rechts na het huis op de foto de containerruimte. In de containerruimte zijn de verschillende containers te vinden welke de chauffeur zelf kan pakken en ledigen.



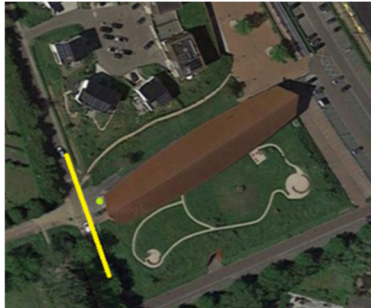
Voordat het afval in de afvalcontainers terecht komt wordt het door de schoonmaak in pandig ingezameld. Zowel op de Dreef als op de verschillende panden aan de Paviljoenslaan wordt het afval op verschillende plekken ingezameld door de schoonmaak, het afval wordt centraal afgevoerd in de containers die staan op Paviljoenslaan 1.

Op de Dreef en de verschillende panden aan de Paviljoenslaan wordt het afval gescheiden in gezameld. Hiervoor zijn in totaal 8 afvalbakken (zoals te zien op de foto) aanwezig. In de vergaderzalen zijn ook afvalbakken voor het restafval en de bekers te vinden. Ook hier is een foto van toegevoegd. Verspreid over het pand staan er daarnaast containers voor vertrouwelijk papieren staan er een aantal afvalbakken waarin koffiebekers verzameld worden. Bij de koffieautomaten is over het algemeen een keukenblok aanwezig waarin een afvalbak voor restafval en koffiebekers is verwerkt. Bij het restaurant is een losse afvalscheidingsunit aanwezig om de afvalstromen GFT, restafval, PBD en Bekers in te zamelen, ook in de keuken wordt het afval gescheiden ingezameld.



Huis van Hilde Castricum

Voor het Huis van Hilde geldt dat het afval door opdrachtnemer opgehaald wordt aan de achterkant van het pand te benaderen via de Puikmanweg 3. Om toegang te krijgen tot de containerruimte moet er aangebeld worden via de intercomzuil rechts naast de deuren. De gebouwbeheerder zal de deuren open doen en de toegang tot de containerruimte verschaffen. Deze zit direct na de deur links.



De locatie Huis van Hilde is naast een kantoorpand ook een museum met daarin een restaurant voor bezoekers. Voordat het afval in de afvalcontainers terecht komt wordt het door de schoonmaak in pandig ingezameld. Dit gebeurt door het gehele pand. Hierbij geldt dat in het kantoorgedeelte PBD, GFT, papier karton, koffiebekers en restafval wordt ingezameld. In het bezoekersgedeelte is het mogelijk om GFT, PBD en restafval weg te gooien. De keuken scheidt naast deze afvalstromen ook nog glas en papier.



Afvalbakken in de kantooromgeving

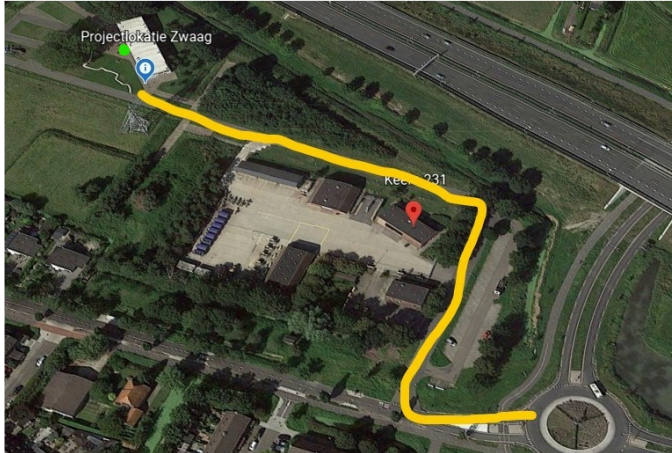


Afvalbakken in het bezoekersgedeelte en de keuken

Situatie omschrijving Projectlocaties en Buitenlocaties

Zwaag - Keern 231, 1689 PB

De container staat voor het pand op afgesloten terrein van Opdrachtgever. Dit terrein is tussen 08:00 en 17:00 uur voor Opdrachtnemer vrij toegankelijk voor het ledigen van de container. Op de foto is het toegangshek en de locatie van de container terug te zien.



Stompentoren - Noordervaart 0, 1841 (aanvulling t.o. huisnummer 198)

De container wordt op het terrein nabij de toegangspoort door Opdrachtgever aangeboden op de dag van lediging. Opdrachtnemer kan handmatig het hek openen om de container te ledigen.



Oude Meer - Aalsmeerderdijk 142, 1438AX

De container staat op het terrein aan de voorzijde van het pand en is toegankelijk voor Opdrachtnemer. Op de foto's is te zien waar op het terrein de container geplaatst is.



Heerhugowaard Steunpunt - Galileistraat 77, 1704SE

De container staat op afgesloten terrein van opdrachtgever. Opdrachtnemer kan de toegangspoort van het terrein openen met een sleutel/afstandsbediening verstrekt door opdrachtgever. Op het terrein zelf is de container toegankelijk voor opdrachtnemer.



Heerhugowaard Roskamsluis - Westerweg 27, 1704PB

De container wordt door Opdrachtgever op de dag van lediging buiten het terrein bij de toegangspoort aangeboden. Hierdoor is de container toegankelijk voor Opdrachtnemer.



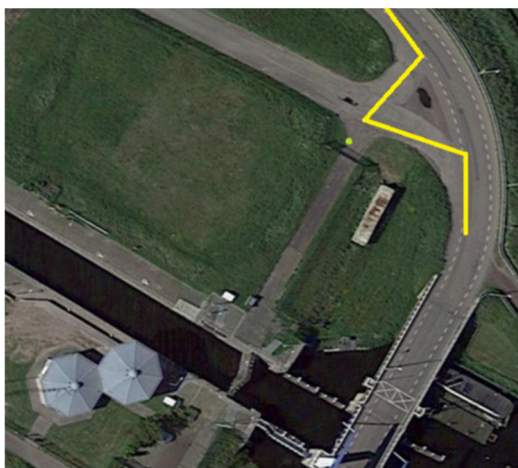
Den Helder KVSS - Het Nieuwe Werk 54, 1781AL

De container staat op openbaar terrein en is toegankelijk voor Opdrachtnemer.



Den Helder De Kooij - Oostoeverweg 1, 1786 PT

De container wordt door Opdrachtgever op de dag van lediging buiten het terrein bij de toegangspoort aangeboden. Hierdoor is de container toegankelijk voor Opdrachtnemer.



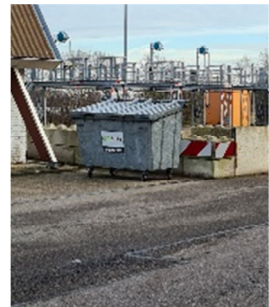
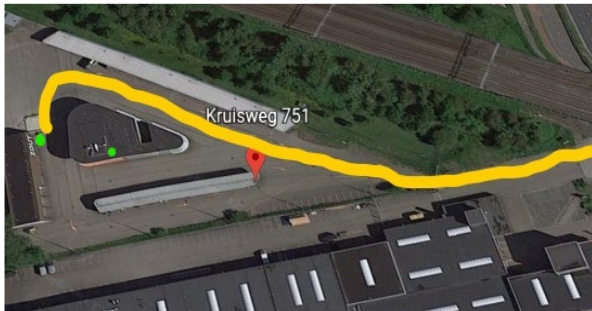
Watergang - Kanaaldijk 101, 1454 AE

De container staat op het terrein van Opdrachtgever. De toegangspoort is te openen met een sleutel/ afstandsbediening welke wordt verstrekt door opdrachtgever. Op de foto hieronder is het pand en de toegangsweg naar het pand te zien.



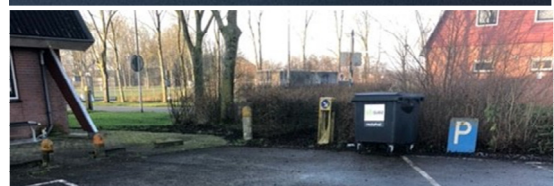
Hoofddorp - Kruisweg 751, 2132 NE

De containers staan op het terrein van opdrachtgever. De toegangspoort is te openen met een sleutel/ afstandsbediening welke Opdrachtgever verstrekt. Voor de restafval container geldt dat deze direct toegankelijk is voor de opdrachtnemer. Voor de vertrouwelijke papier container geldt dat deze in het pand direct tegenover de toegangsdeur staat welke is te openen met een sleutel.



Middenbeemster - Middenweg 190B, 1462 HM

De container staat op afgesloten terrein van opdrachtgever. Opdrachtnemer kan de toegangspoort van het terrein openen met een sleutel/afstandsbediening verstrekt door opdrachtgever. De container wordt op de dag van lediging nabij de toegangspoort door Opdrachtgever aangeboden.



Kolhorn - Molenkolk 1, 1767 CW

De container staat op het terrein aan de zijkant van het pand en is toegankelijk voor Opdrachtnemer.



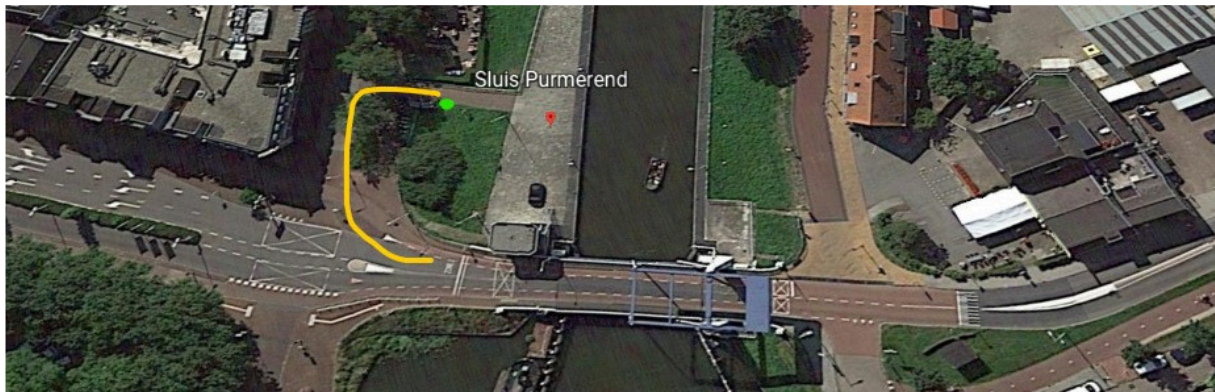
Nieuwveen - Nieuwveens Jaagpad 17, 2441 EH

De container staat aan de openbare weg geplaatst ter hoogte van Nieuwveens Jaagpad, 2441 EH huisnummer 17. Dit is ook terug te zien op bijgevoegde foto.



Purmerend - Kanaalschans 1 A 1441 GW

De container staat op openbaar terrein en is toegankelijk voor Opdrachtnemer.



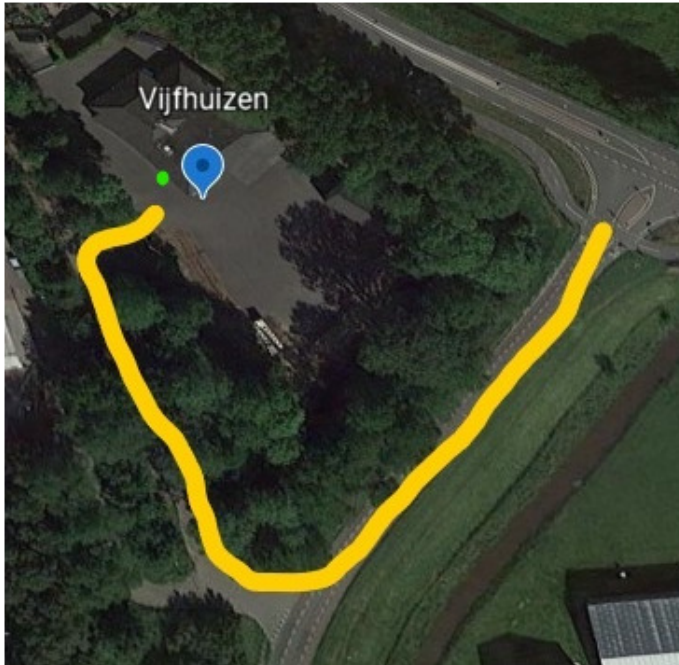
Uitgeest - Provincialeweg 8, 1911 MB

De container staat voor het pand op afgesloten terrein van opdrachtgever. Opdrachtnemer kan de toegangspoort van het terrein openen met een sleutel/afstandsbediening verstrekt door opdrachtgever. De container is op het terrein toegankelijk voor Opdrachtnemer.



Vijfhuizen - Schipholweg 1091, 2141 BG

De container staat voor het pand op afgesloten terrein van opdrachtgever. Opdrachtnemer kan de toegangspoort van het terrein openen met een sleutel/afstandsbediening verstrekt door opdrachtgever. De container is op het terrein toegankelijk voor Opdrachtnemer.



Weesp (Zoutwater) - Uitermeer 1, 1381 HP

De container staat voor het pand op afgesloten terrein van opdrachtgever. Opdrachtnemer kan het hek en de slagboom van het terrein openen met een sleutel/afstandsbediening verstrekt door opdrachtgever. De container is op het terrein toegankelijk voor Opdrachtnemer.

De vuilwatertank is in de plattegrond aangegeven met een rode stip. Op het terrein zelf staan er 2 pionen ter verduideliking van de locatie van de tank.



Middenmeer - West Friese Sluis t.o. Groetweg 2, 1775 PL

De container staat voor het pand op het terrein van opdrachtgever. Het terrein is toegankelijk voor Opdrachtnemer.



Kolhorn - West Friesedijk 170, 1767 CW

De container staat voor het pand op het terrein van opdrachtgever. Het terrein is toegankelijk voor Opdrachtnemer.



Overveen - Willem de Zwijgerlaan 1, 2051 KG

De container staat voor het pand op afgesloten terrein van opdrachtgever. Opdrachtnemer kan de toegangspoort van het terrein openen met een sleutel/afstandsbediening verstrekt door opdrachtgever. De container is op het terrein toegankelijk voor Opdrachtnemer. De toegangsweg naar het pand is een fietspad waar auto's te gasten zijn.



Natte balk - Zuid Scharwoude - Oosterdijk 6, 1722 EP

De container staat voor het pand op het terrein van opdrachtgever. Het terrein is toegankelijk voor Opdrachtnemer. Op de foto zie je de container niet staan maar deze zal voor het pand staan.



Zwaag - Keern 231, 1689 PB Zwaag

De container staat voor het pand op afgesloten terrein van opdrachtgever. Opdrachtnemer kan de toegangspoort van het terrein openen met een sleutel/afstandsbediening verstrekt door opdrachtgever. De container is op het terrein toegankelijk voor Opdrachtnemer.

